

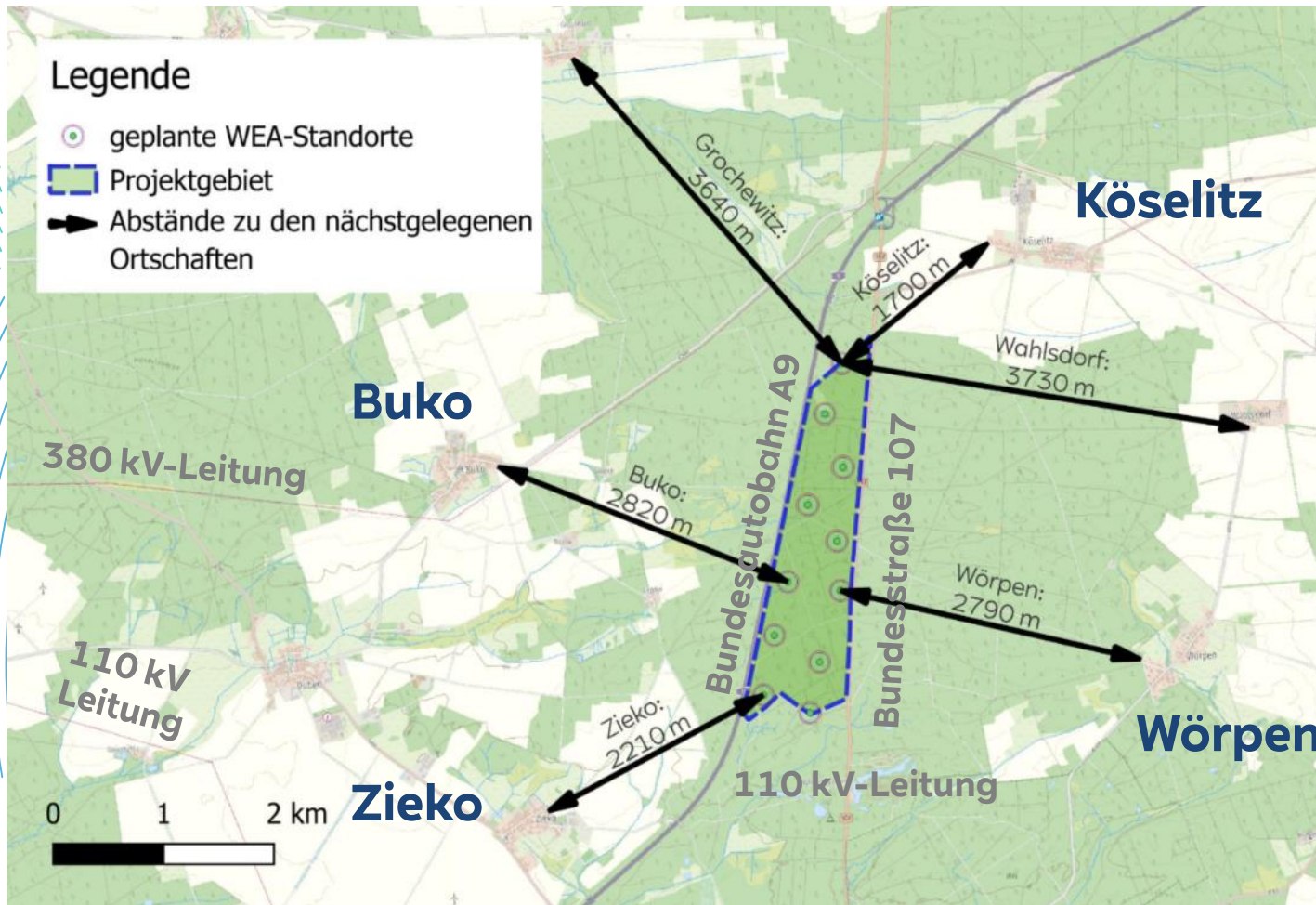
A family consisting of a man, a woman, an older man, and a young girl are walking through a field of tall, golden-brown grass. The man is carrying the girl on his shoulders. In the background, several large white wind turbines are visible against a clear blue sky. The overall scene is bright and sunny, suggesting a pleasant day outdoors.

RWE

Mit Ihnen gestalten wir die Energiewelt von morgen

Windpark Zieko-Buko

Windpark Zieko-Buko bietet Raum für bis zu elf Windenergieanlagen modernster Bauart



Flächencharakteristik:

- Forstwirtschaftliche Fläche mit Kiefern-Monokultur (nachhaltiger Waldumbau angestrebt)
- Landschaft durch Lärm und Fahrzeugemissionen von Autobahn und Bundesstraße vorbelastet
- Zahlreiche Netzanbindungen vorhanden
- Abstand zu Ortschaften > 1,5 km

Windparkplanung:

- Geplante WEA: Nordex oder Enercon
 - Nennleistung: 7,0 MW
 - Nabenhöhe: 179 m
 - Rotorradius: 87,5m
- Stromerzeugung (Abschätzung): ca. 17 GWh/ WEA → **insgesamt: 136 GWh/a**
- Versorgt rechnerisch rd. **54.000 Haushalte**
- **Direktversorgung** von geplantem Gewerbe- / Industriegebiet zu prüfen

Projektvorhaben könnte finanziellen Gewinn für die Region und die Bürger bieten

Gesetzliche Grundlage

Landesgesetz Sachsen-Anhalt (Entwurf*):

5.500 € / MW p.a.

entspricht bei einer WEA von 7,0 MW:

38.500 € / p.a.

*Auszahlung an Gemeinden im 2,5km Radius,
entsprechend des Flächenanteils*

Bundesgesetz (§6 EEG)

0,2 Cent / kWh

entspricht bei einem Jahresertrag von

17,0 Mio. kWh = 34.000 € / p.a.

*Auszahlung an Gemeinden in 2,5 km Radius,
entsprechend des Flächenanteils*

Beteiligungskonzept

Konkretes Konzept wird nach Satzungsbeschluss des Stadtrats gemeinsam entwickelt

Mögliche Maßnahmen u.a.:

- Strombonus
- Bürgersparbrief → siehe nächste Folie
- ...

Rechtlicher Hinweis:

Bitte beachten Sie, dass rechtliche Risiken bestehen, sobald das Anbieten von Teilnehmungsmodellen über den Anwendungsbereich bestehender gesetzlicher Regelungen (§ 6 EEG oder ein Teilnehmungsengesetz – insofern rechtskräftig verabschiedet) hinausgeht. So ist bereits der Anschein einer Einflussnahme auf Entscheidungen kommunaler Amts- und Mandatsträger zu vermeiden. Art und Umfang eines Teilnehmungsangebotes dürfen nicht den Eindruck erwecken, dass die Zielsetzung der Teilnehmung nicht auf die Schaffung von Akzeptanz für den Ausbau erneuerbarer Energien, sondern auf die Einflussnahme kommunaler Entscheidungen gerichtet ist. Diese Grundsätze halten wir bei RWE ein.

Attraktive Beteiligungsmöglichkeiten wurden von RWE bereits umgesetzt

Bürgersparbrief

Beispiel Solarpark Schönau (Sachsen)



Attraktive Bürgerbeteiligung

RWE und die Deutsche Kredit Bank (DKB) können zusammen eine Beteiligung mit attraktiven Konditionen ermöglichen



Exklusiv

Zeichnungsberechtigt sind alle Bürgerinnen und Bürger der Standortgemeinde



Sichere Beteiligung

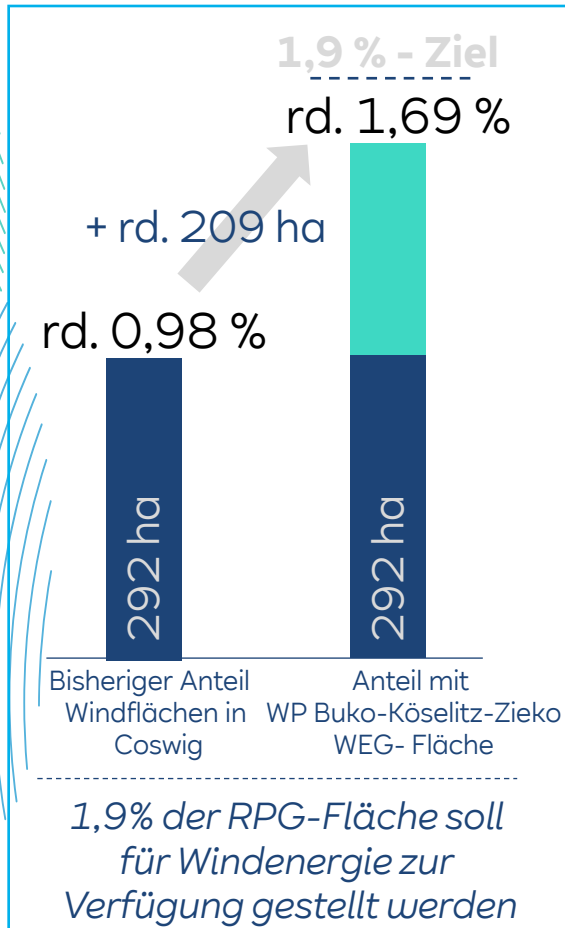
Sparbetrag ist mit deutscher Einlagensicherung abgesichert



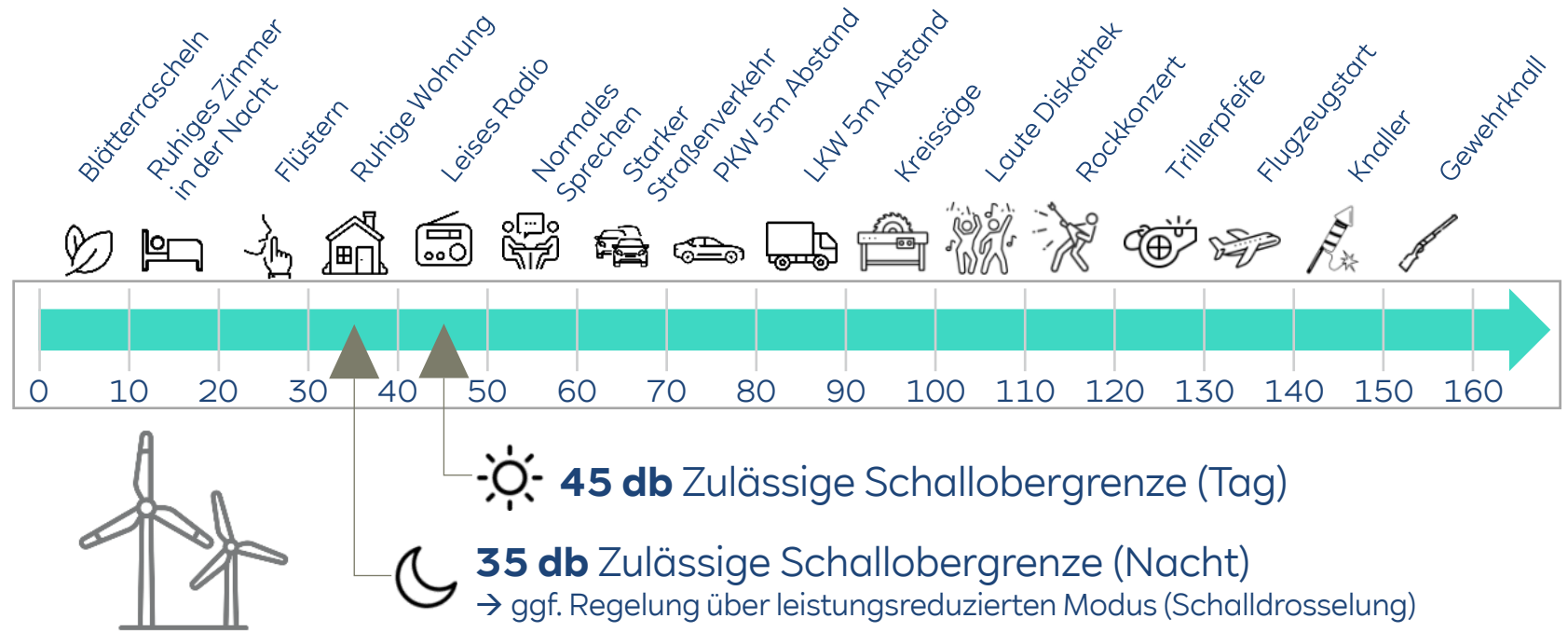
Durchführung in Q1/2025

Zeichnungsvolumen	500.000,- €
Mindestzeichnungssumme	500,- €
Maximalzeichnungssumme	5.000,- €
Laufzeit	5 Jahre
Verzinsung	5 %

Vorgeschlagene Flächen können positiven Flächenbeitrag leisten – B-Planverfahren dient als Steuerungsinstrument

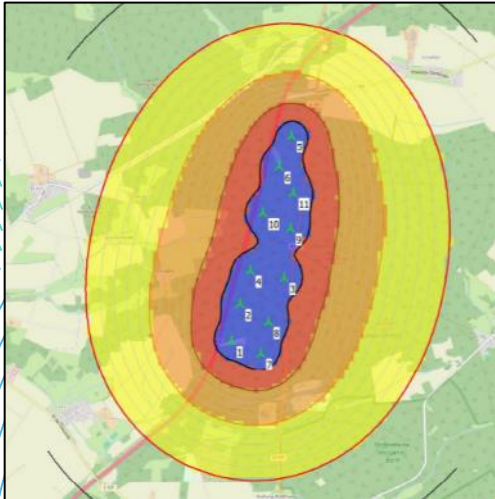


! **Kommunales Bauleitverfahren** ermöglicht **gezielten Beitrag** zum regionalen Flächenziel sowie **gesamtheitliches Steuerungskonzept** im Planungsraum (z.B. Waldeinschlag, Wegenetz, Anlagenanzahl, Lage von Baufenstern)



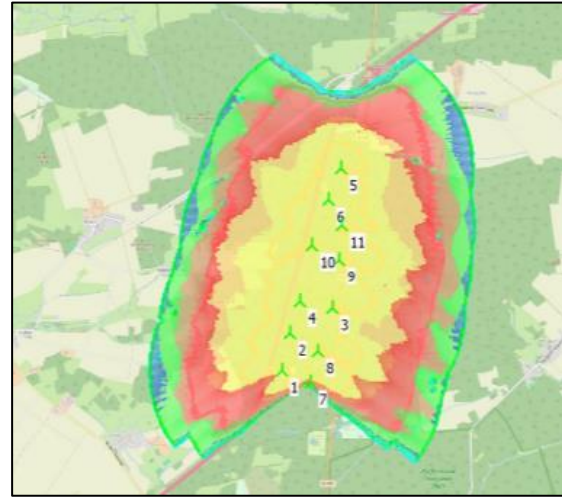
Umfangreiche Untersuchungen erfolgen im Rahmen der Genehmigungsvorbereitung und müssen strenge gesetzliche Anforderungen einhalten

Auszug



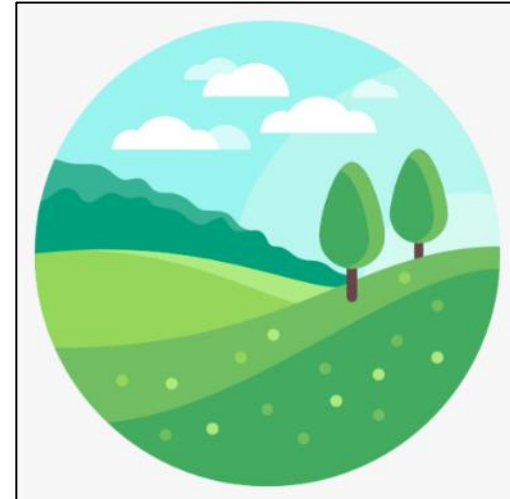
Schall

- **Gesetzliche Grenzwerte werden eingehalten**
- ggf. Kann über technische Maßnahmen geregelt werden
- Olympiasee rd. 40 db = ruhige Wohnung bis leises Radio



Schatten

- **Gesetzliche Grenzwerte werden eingehalten** (max. 30 min pro Tag und / max. 30 h pro Jahr)
- ggf. kann über technische Maßnahmen geregelt werden



Naturschutzfachliche Untersuchungen

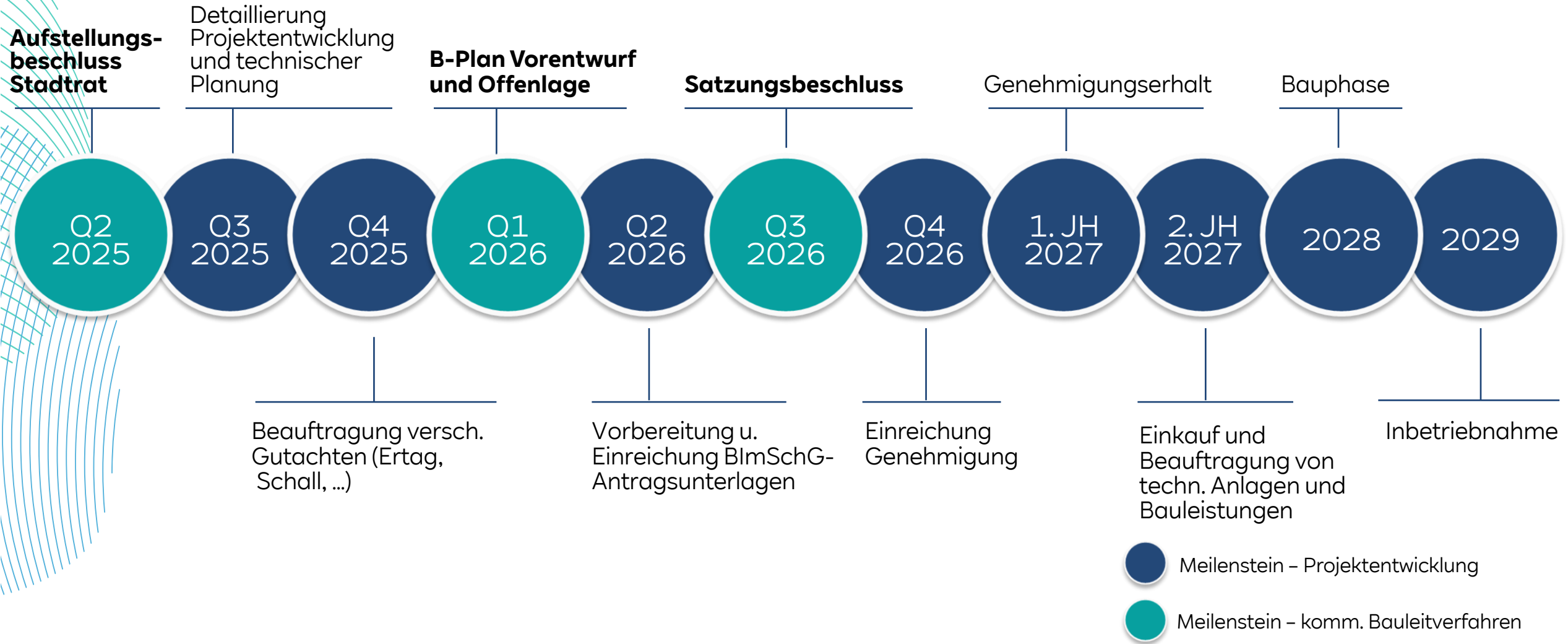
- Kartierung über 12 Monate notwendige
- **Ableitung von Maßnahmen erfolgt in Abstimmung mit UNB**
- Umsetzung in Form von lokalen Ausgleichs-/Ersatzmaßnahmen



Wald

- Projekt kann Beitrag zum **nachhaltigen Waldumbau** (z.B. Trockenheit-resiliente Baumarten)
- Ca. 0,6 ha Flächen dauerhaft genutzt
- Mind. 1:1 Aufforstung notwendig

Initialer Zeitplan bieten Möglichkeit zur zielgerichteten Umsetzung



RWE

Danke für Ihre Aufmerksamkeit!



Wir haben langjährige Erfahrung und bieten hohe Qualität Alles aus einer Hand



125 Jahre

Energiesicherheit für Deutschland

- Wir entwickeln **aus einer Hand** und finanzieren aus **Eigenkapital**
- **Kurze Entwicklungszeiten** und hohe Qualitätsstandards durch **große technische und rechtliche Expertise**
- Wir betreiben unsere Projekte selbst, wir sind **Ihr langfristiger und sicherer Partner**

~ **2.000 MW**

**Erneuerbare Energien
in Betrieb**

Entwicklung



Errichtung



Vermarktung



Betrieb



Repowering



Auswahl unserer Referenzen in Deutschland



>200

MitarbeiterInnen für
die Projektentwicklung
in Deutschland

11

Mrd. Euro netto in DE
in grüne Technologien
2024 bis 2030

MW Wind Onshore & PV
in Betrieb

700

16

GW Ausbauziel bis 2030
durch grüne Technologien

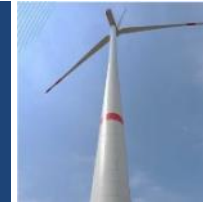
Bedburg A44n Windpark

~29 MW (5 WEA)
49% Beteiligung der Stadt Bedburg



Wind im Wald – ForstBW

~20 MW
Grüner Strom für Versorgung v. bis
zu 13.000 Haushalten



RWE indeland Solarpark

~14 MWac
Nutzung ehem. Tagebau-Fläche
und Speicher



PV Gundremmingen

~56 MWp
Versorgung von bis zu 19.000
Haushalten, Bürgerbeteiligungen



Windkraft in Staufenberg

~ 30 MW
Versorgung von ~22.000 Haushalten



Solarpark Schönau

16 MWac
Klimabonus, Bürgersparbrief,
Nutzung bifazialer Module



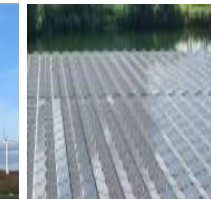
Repowering Elisenhof

11,4 MW (2 WEA)
Steigerung um 200%



Solar Floating

PV2Float
Forschungsprojekt mit Fraunhofer
ISE und BTU Cottbus-Senftenberg



Agri-PV Garzweiler

3,2 MWac
Demonstrationsanlage,
wissenschaftl. begleitet



Wind Krusem.-Ellingen

~20 MW
Neues Umspannwerk,
Repowering

